

ZukunftsBande EmscherLippe - hier geht's lang!

Peer Learning: Bildungschancen für Schüler*innen und Förderung von
Nachwuchskräften in Unternehmen

Nachwuchskräfte

coachen

Jugendliche

*„Das Projekt hat mich als Person geprägt.
Ich habe gelernt mehr Verantwortung zu
übernehmen und wurde nicht nur
selbstbewusster, sondern auch offener.“
(„Zukunftskoach“)*



„Der Wandel beginnt in den Köpfen und in den Herzen“

Junge Erwachsene (Auszubildende, Berufsanfänger*innen, Studierende) arbeiten als „Zukunftscoach“ mit Jugendlichen aus weiterführenden Schulen (9./10. Klasse) zusammen.

Als „ZukunftsBande“ (ein „Zukunftscoach“, zwei Schüler*innen) entwickeln sie Perspektiven, um erfolgreich die ersten Schritte ins Berufsleben zu gehen.

Von dieser Zusammenarbeit profitieren

beide Zielgruppen: Die Lehrenden üben sich im Anleiten von Kleingruppen und erwerben wichtige Sozial-, Kommunikations- und Führungskompetenzen.

Die Jüngeren feilen mit Hilfe ihres „Zukunftscoachs“ an eigenen Themen und möglichen weiteren (Lebens-) Schritten.



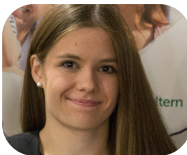
„Mir [hat] die Zusammenarbeit mit der „ZukunftsBande“ sehr geholfen und auch viel Spaß gemacht. Der Traumberuf ist ganz oben auf der Liste und ich bin bereit!!“

(Schüler, Gelsenkirchen)



Die „ZukunftsBande“ hat es innerhalb kurzer Zeit geschafft, eine Entwicklung voranzubringen, die wir so nie geschafft hätten.“

(Personalleiterin, Gelsenkirchen)



„Es war interessant zu sehen, wie sich eine Idee zu etwas Greifbarem entwickelt. Mit einem Weg und einem Ziel.“

(Auszubildende, Waltrop)

Entwicklungspotenzial:

„**Zukunftskoachs**“: Durch ausführliche Vorbereitung, regelmäßige Trainings, intensive Begleitung und direkte Praxis (Arbeit in den „ZukunftsBanden“) werden folgende Kompetenzen erlernt und ausgebaut:

- Moderations- und Führungskompetenz
- Strategieentwicklung und souveräner Umgang mit unterschiedlichen Situationen
- Einfühlungs-, Wahrnehmungs- und Reflexionsvermögen

Schüler*innen: Begleitung & Coaching durch junge Erwachsene, die selbst ihre ersten Schritte im Arbeitsleben/Studium gehen.

Trainings der „Zukunftskoachs“

Es besteht aus drei Ebenen:

ICH - Rückblick & Vision

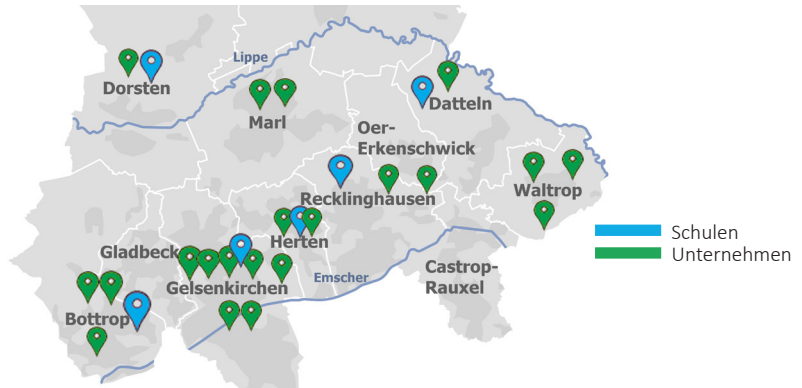
DU - Moderation & Gestaltung von Sitzungen

WIR - Verantwortung fürs Ganze



Projektunternehmen:

BauMineral GmbH, **BlueSens** gas sensor GmbH, **BOGESTRA** AG, **dm-drogerie markt** GmbH & Co. KG, **Evangelische Kliniken** Gelsenkirchen GmbH, **EUROQUARZ** GmbH, **Evonik** Technology & Infrastructure GmbH, **Gemeinsame Kommunale Datenzentrale** Recklinghausen, **Glumm** GmbH & Co. KG, **HASE** Bikes, **HELLA** KGaA Hueck & Co., **Kreis Recklinghausen**, **K&S** Service GmbH, **Langendorf** GmbH, **Manufactum** GmbH & Co. KG, **Oxea** Services GmbH, **SEEPEX** GmbH, **St. Elisabeth-Hospital** Herten gGmbH, **Sozialwerk St. Georg** e.V., **Sparkasse** Gelsenkirchen, **Sparkasse** Vest Recklinghausen, **Stadt Bottrop**, **Stadt Herten**, **Thyssen** Krupp Electrical Steel EBG GmbH, **Vestische Straßenbahnen** GmbH, **Voigt & Schweitzer** GmbH & Co. KG, **Volksbank** eG Bottrop, **Volksbank** eG Waltrop, **Volksbank** eG Ruhr Mitte, **Westnetz** GmbH, **Wirtz Druck** GmbH & Co. KG, **ZF** Friedrichshafen AG



Projektschulen:

Bottrop: Gustav-Heinemann-Realschule, Janusz-Korczak-Gesamtschule; **Castrop-Rauxel:** Berufskolleg Castrop-Rauxel **Datteln:** Berufskolleg Ostvest, Städtische Realschule Datteln; **Dorsten:** Gesamtschule Wulfen, Paul-Spiegel-Berufskolleg; **Gelsenkirchen:** Gesamtschule Buer-Mitte, Lessing Realschule; **Herten:** Rosa-Parks-Schule, Willy-Brandt-Schule; **Recklinghausen:** Bernhard Overberg Schule, Herwig-Blankertz-Berufskolleg, Max-Born-Berufskolleg, Wolfgang-Borchert-Gesamtschule; **Waltrop:** Gesamtschule Waltrop



Projektteam

Mail: zukunftsbande@gls-treuhand.de

Telefon: +49 234 5797 57-82

GLS *Treuhand*
Zukunftsstiftung
Bildung

Zukunftsstiftung Bildung in
der GLS Treuhand
Christstraße 9
44789 Bochum

Telefon: +49 234 5797-5781
Telefax: +49 234 5797-5188
zukunftsbande@gls-treuhand.de
www.zukunftsbände.de

Abteilungsleiterin:
Sophie Löhlein