

Informationen zum Internationalen Studentenwohnheim der Tongji-Universität

Internationale Studierende können sich um ein Zimmer im Wohnheim bewerben. Aufgrund der hohen Nachfrage kann die Wunschunterkunft nicht immer garantiert werden. In diesem Fall wird Ihnen das Wohnheim je nach Verfügbarkeit ein alternatives Zimmer anbieten. Die Unterkunftsmöglichkeiten auf dem Campus sind sehr begrenzt. Bei Vollbelegung müssen Sie sich selbst um eine Unterkunft außerhalb des Campus kümmern.

Wichtige Hinweise zur Mietdauer, zu den Schlüsseln und zum Service

Bitte beachten Sie bei der Angabe der gewünschten Mietdauer die Semesterdaten. Die Mindestmietdauer beträgt ein Semester. Nach dem Einzug muss die Gesamtmiete innerhalb von drei Tagen an das Wohnheim gezahlt werden. Mit der **Admission Notice** und dem **Reisepass** erhalten Sie im Wohnheim die Zimmerschlüssel. Es gibt einen **24-Stunden-Service**.

Wohnheim Jiading-Campus (同济大学嘉定校区留学生楼, 朋园 3 号楼)

Adresse: Jiading Cao An Gong Lu 4800 嘉定曹安公路 4800 号

Te.: +86-21-69585408



Wohnheim Zhangwu-Campus (同济大学彰武校区留学生四号楼)

Adresse: Zhangwu Lu 100 彰武路 100 号

Tel.: +86-21-65980274

Das International Student Building No. 4 auf dem Zhangwu-Campus steht in erster Linie chinesischen Regierungsstipendiaten zur Verfügung.



International Student Community (同济大学国际学生社区)

Das Studentenwohnheim auf dem Siping-Campus wird **ab April 2026 renoviert**.

Für das Wintersemester 2026/27 stellt die Tongji-Universität deshalb eine Alternative außerhalb des Siping-Campus bereit.

Adresse: Xiangyin-Straße 888, Bezirk Yangpu, Shanghai 杨浦区翔殷路 888 号

Das Wohnheim umfasst fünf Gebäude und bietet insgesamt **519 Zimmer** mit **757 Betten**. Die Zimmergrößen liegen zwischen **15 und 32 m²**. Es gilt das Prinzip „**Ein Zimmer, ein Preis**“. Die Mietpreise gelten **pro Zimmer** (bei Einzelzimmern und Lofts) bzw. **pro Person** (bei Doppelzimmern und Hochbett-Doppelzimmern). Die tatsächliche Miete richtet sich nach der genauen Lage und Ausstattung des Zimmers.

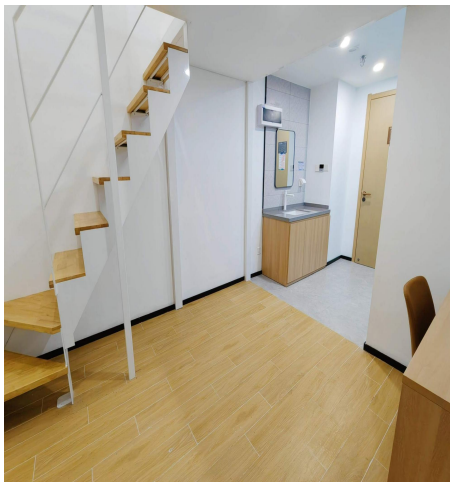
International Student Community



Doppelzimmer



Loft-Einzelzimmer



Einzelzimmer



Hochbett-Doppelzimmer



Ausstattung und Mietpreise (Studentenwohnheime Jiading Campus & Zhangwu Campus)

Wohnheim	International Student Building No. 3 Jiading Campus	International Student Building No. 4 Zhangwu Campus
Zimmertypen	Einzel-/Doppelzimmer mit Dusche/WC; WGs (3er, 6er) mit separatem Schlafzimmer	Einzel-/Doppelzimmer mit Dusche/WC
Möblierung	Ja	Ja
Klimaanlage	Ja	Ja
Gemeinschaftsküche	Ja	Ja
Gemeinschafts- waschraum	Ja	Ja
Zimmergröße in m ²	EZ ca. 13 m ² , DZ ca. 19 m ² , WG ca. 8–13 m ² pro Zimmer	ca. 18 m ²
Miete pro Tag	EZ: 45 RMB/ Person, DZ: 35 RMB/ Person, WG: 40 RMB/ Person	70-80 RMB/ Zimmer

Die Unterbringung der Stipendiaten wird zentral durch die Universität organisiert. Die Bewerbung für einen **Wohnheimplatz am Jiading-Campus** muss **per E-Mail** erfolgen. Dazu können die Studierenden das Bewerbungsformular ausfüllen und es an das International Office CDHK schicken. Die Bewerbungen werden anschließend an das Studentenwohnheim weitergeleitet. Sobald die Ergebnisse der internen Bearbeitung vorliegen, werden die Studierenden vom CDHK informiert.

Zimmertypen und monatliche Mieten (International Student Community, Xiangyin-Straße 888)

Gebäude	Zimmertyp	Etage	Fläche (m ²)	Miete/Monat
Gebäude 1	Doppelzimmer	2.	20,24–22,18	1850–2300 RMB/ Person
		3.	20,24–22,18	1950–2400 RMB/ Person
	Einzelzimmer	2.	16,18–20,94	3600–4600 RMB/ Zimmer
		3.	15,01–20,94	3400–4800 RMB/ Zimmer
	Hochbett-Doppelzimmer	–	15,88–17,36	1550–1900 RMB/ Person
Gebäude 2	Loft-Einzelzimmer	–	15,01–16,18	3100–3900 RMB/ Zimmer
	Doppelzimmer	1.	20,50–22,46	1750–2050 RMB/ Person
		2.	16,11–22,18	1850–2300 RMB/ Person
		3.	16,11–22,18	1950–2400 RMB/ Person
	Einzelzimmer	1.	20,74–20,94	3400–4100 RMB/ Zimmer
		2.	15,01–20,94	3700–4600 RMB/ Zimmer
		3.	15,01–20,94	3900–4800 RMB/ Zimmer
Hochbett-Doppelzimmer	–	16,11–22,15	1550–1700 RMB / Person	

Die Bewerbung für die „**International Student Community**“ wird voraussichtlich **online** erfolgen. Weitere Details werden wir den Studierenden zu einem späteren Zeitpunkt mitteilen.